



# Brechas y déficit de cobertura de seguridad social en América Latina: ¿Es posible un piso de protección social?

**Fabio Bertranou**

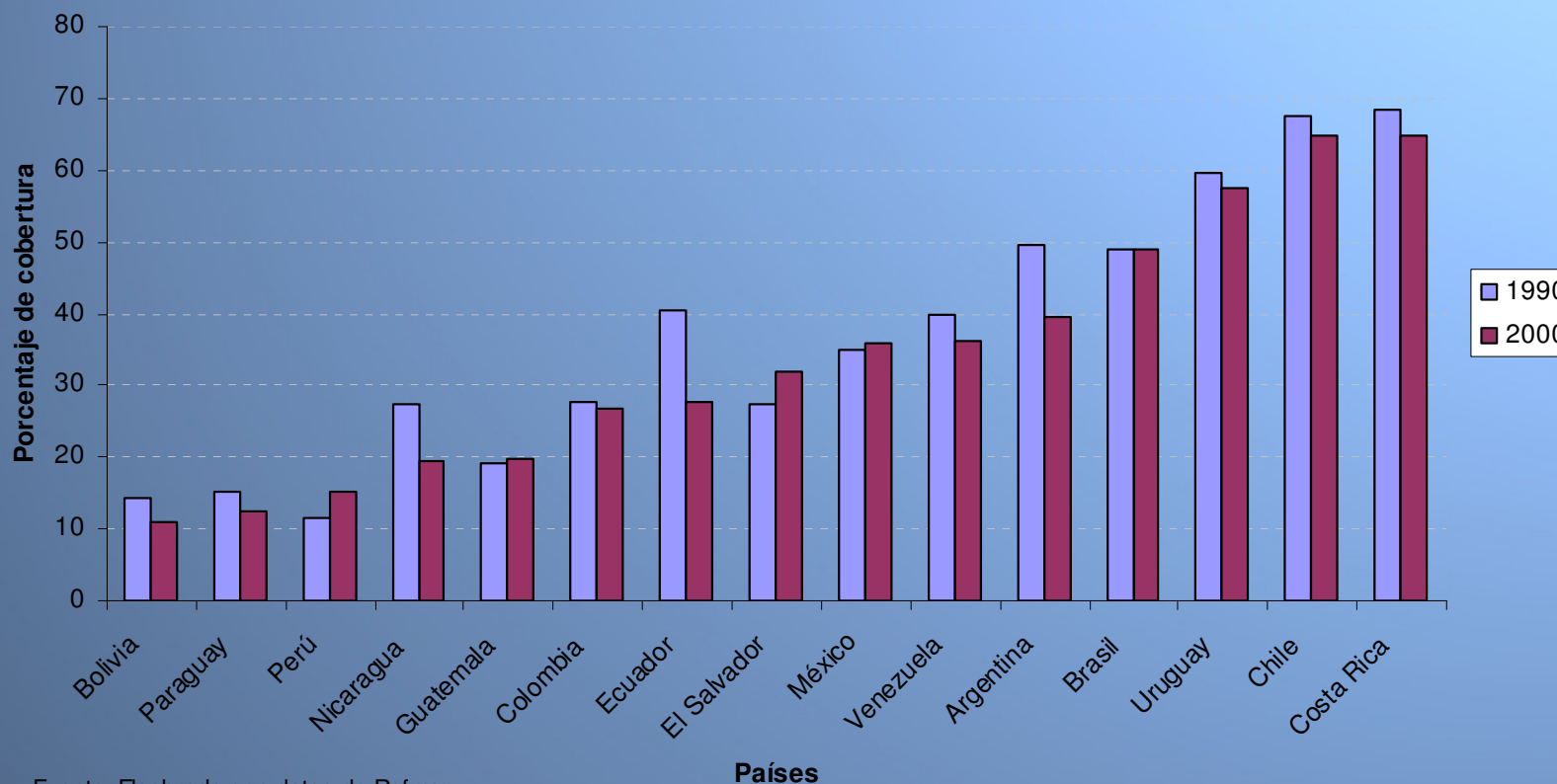
**Especialista en Seguridad Social, OIT Santiago**

**Diciembre 2007**





**Gráfico 1**  
**América Latina: cobertura contributiva de los ocupados.**  
**En porcentajes, por país. Años 1990s-2000s**

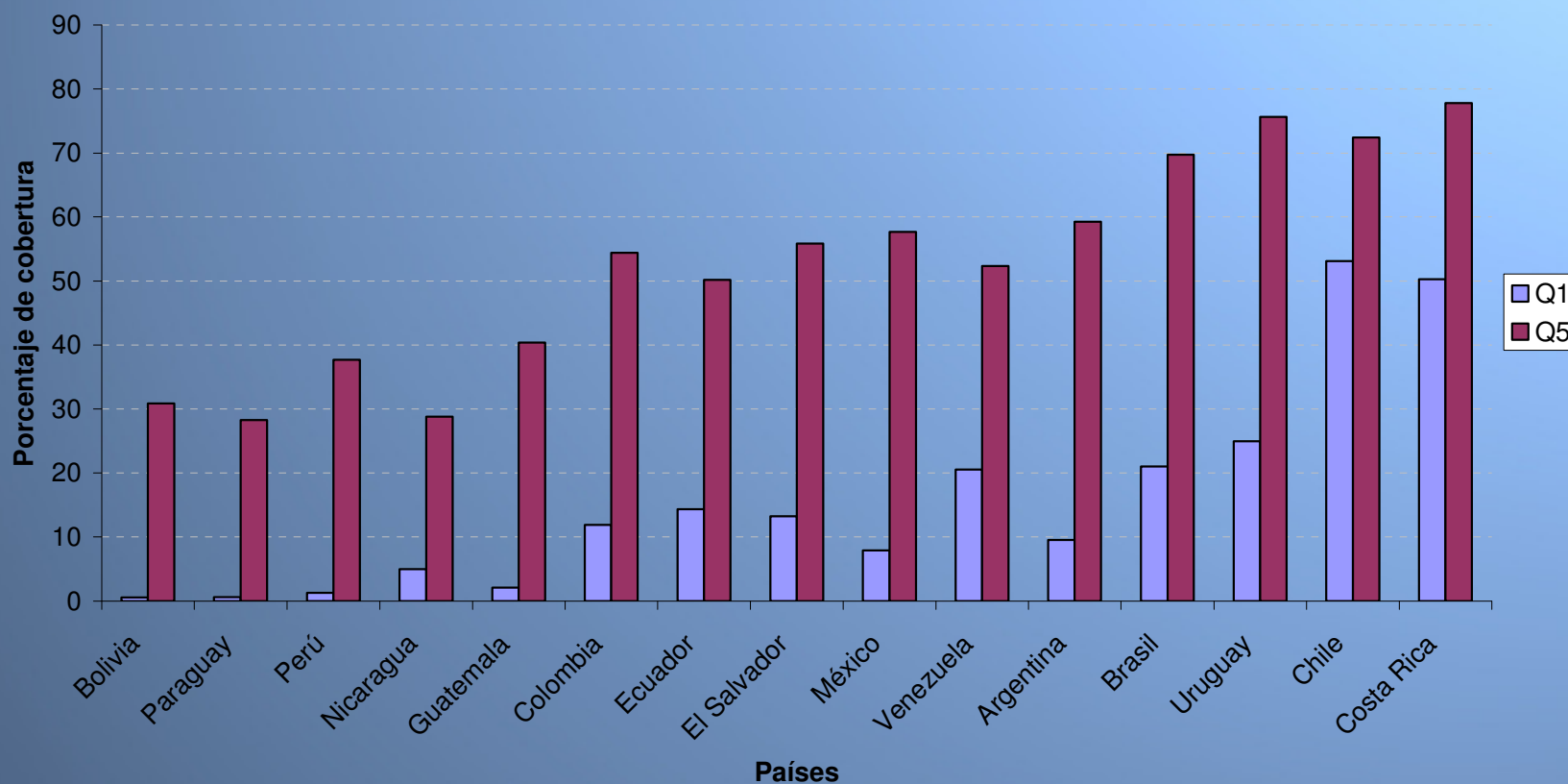


Fuente: Elaborado con datos de Rofman y





**Gráfico 2**  
**América Latina: cobertura contributiva de los ocupados para el primer y quinto quintil de ingreso. En porcentajes, por país. Años 2000s**

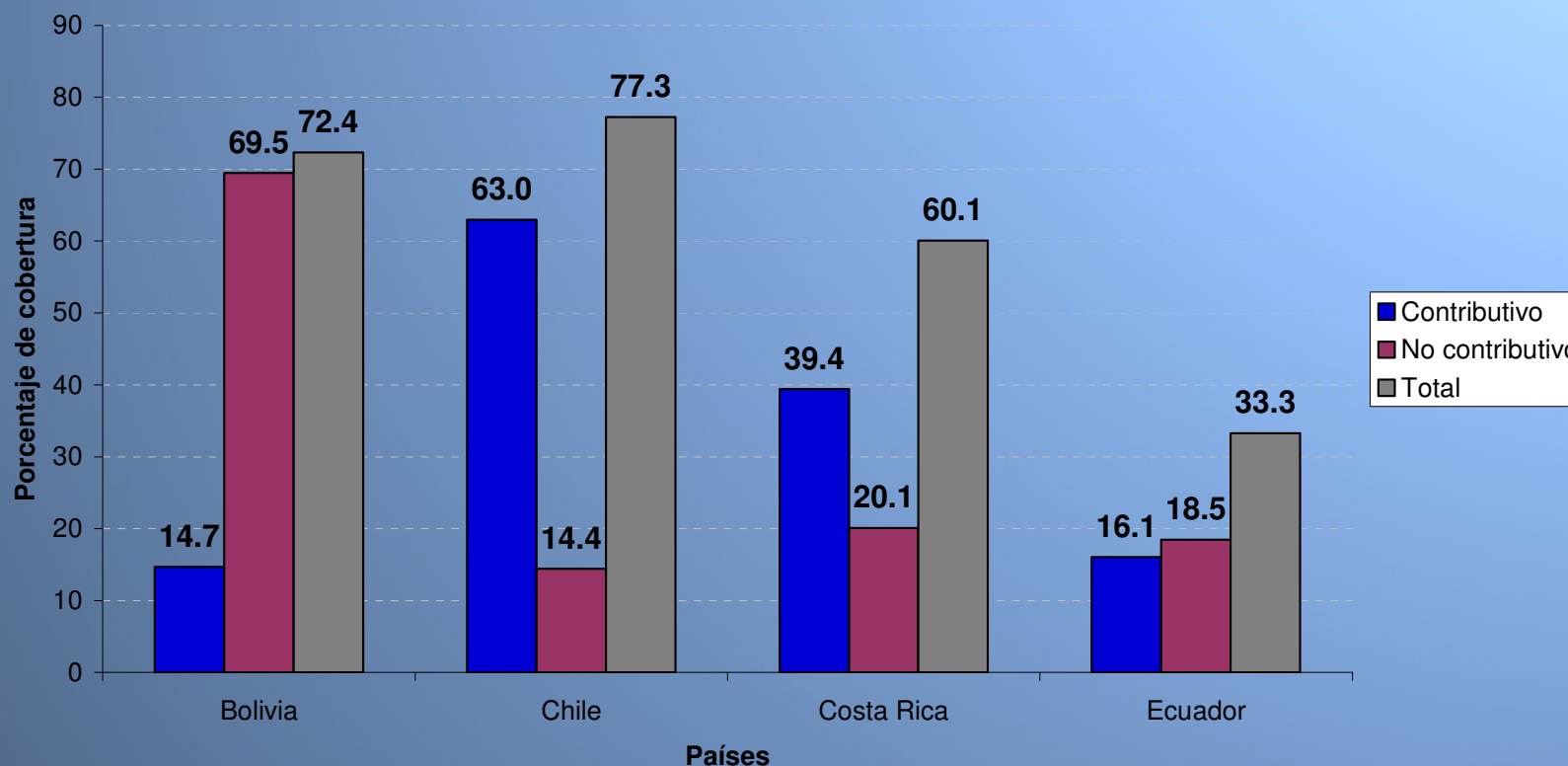


Fuente: Elaborado con datos de Rofman y Luchetti, 2006





**Gráfico 3**  
**Cobertura de pensiones en los adultos mayores. Prestaciones contributivas y no contributivas. Países seleccionados, en porcentajes. Años 2000s**



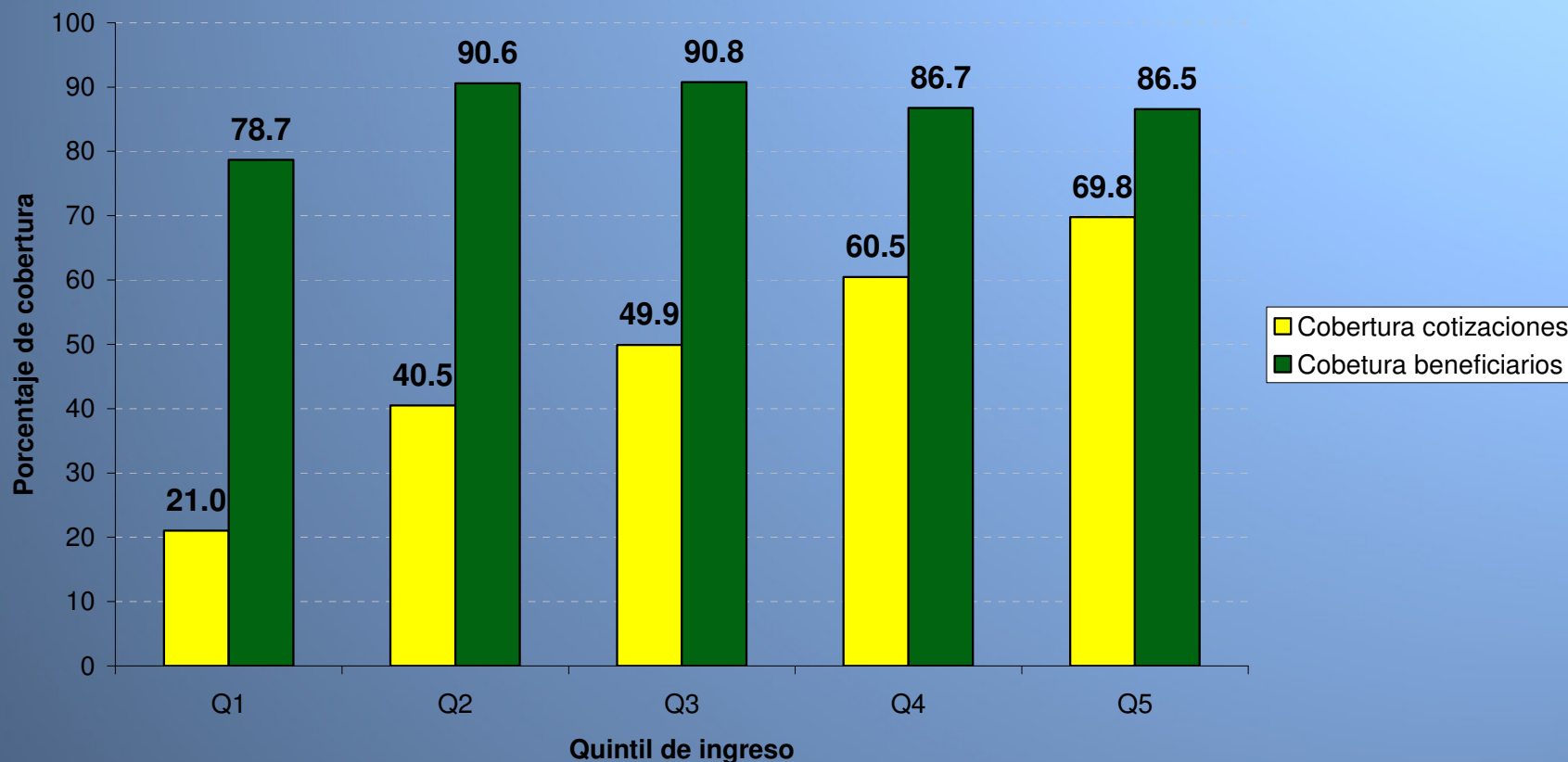
Fuente: Elaborado con datos de Rofman y Luchetti, 2006

Notar: Total no necesariamente suma contributivo y no contributivo





**Gráfico 4**  
**Brasil: cobertura de cotizaciones (ocupados) y beneficiarios de pensiones (adultos mayores). Por quintiles de ingreso. 2002**

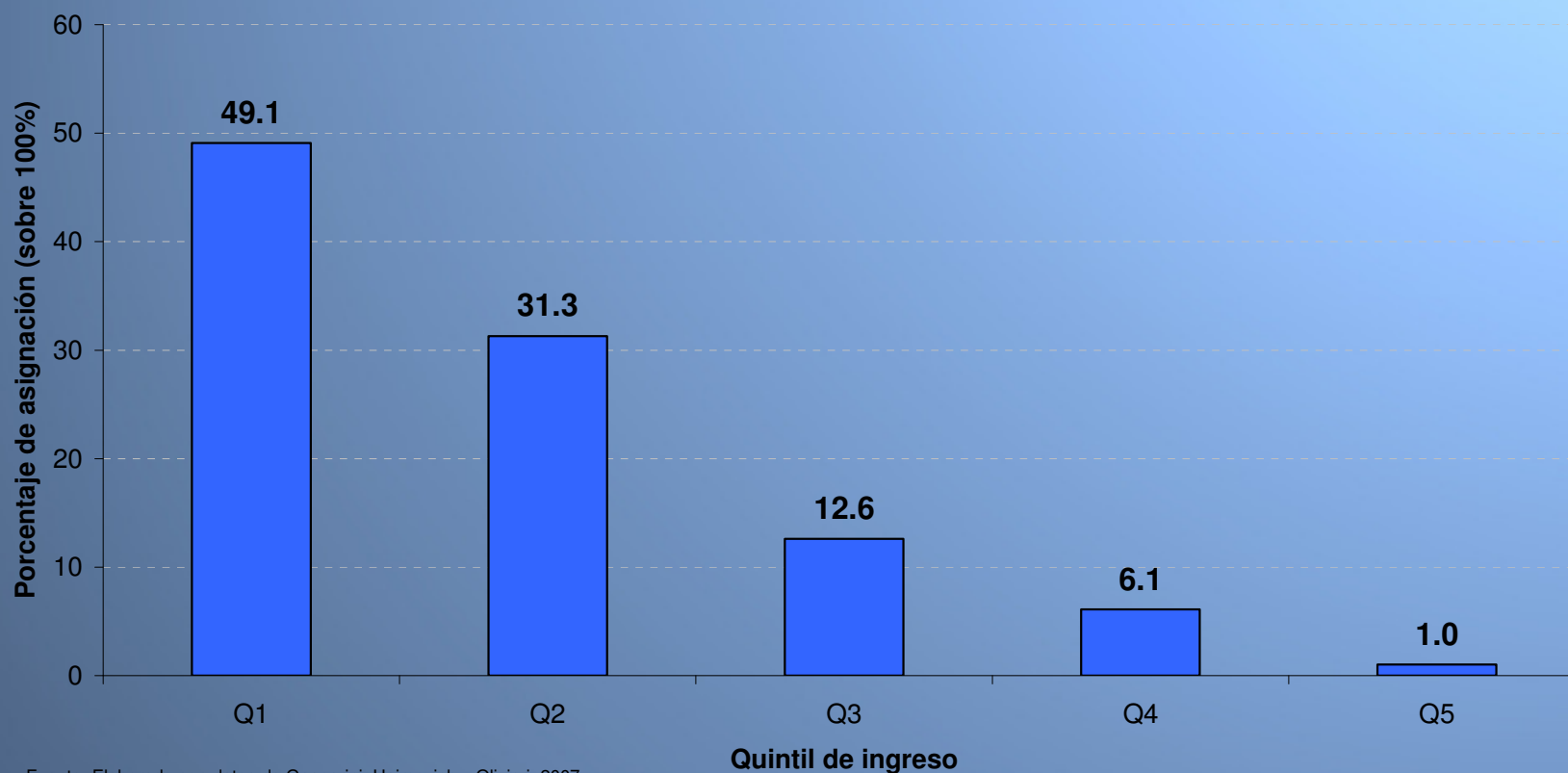


Fuente: Elaborado con datos de Rofman y Luchetti, 2006





**Gráfico 5**  
**Argentina: Distribución de los beneficios del Programa Jefes de Hogares.**  
**Por quintiles de ingreso. 2005**

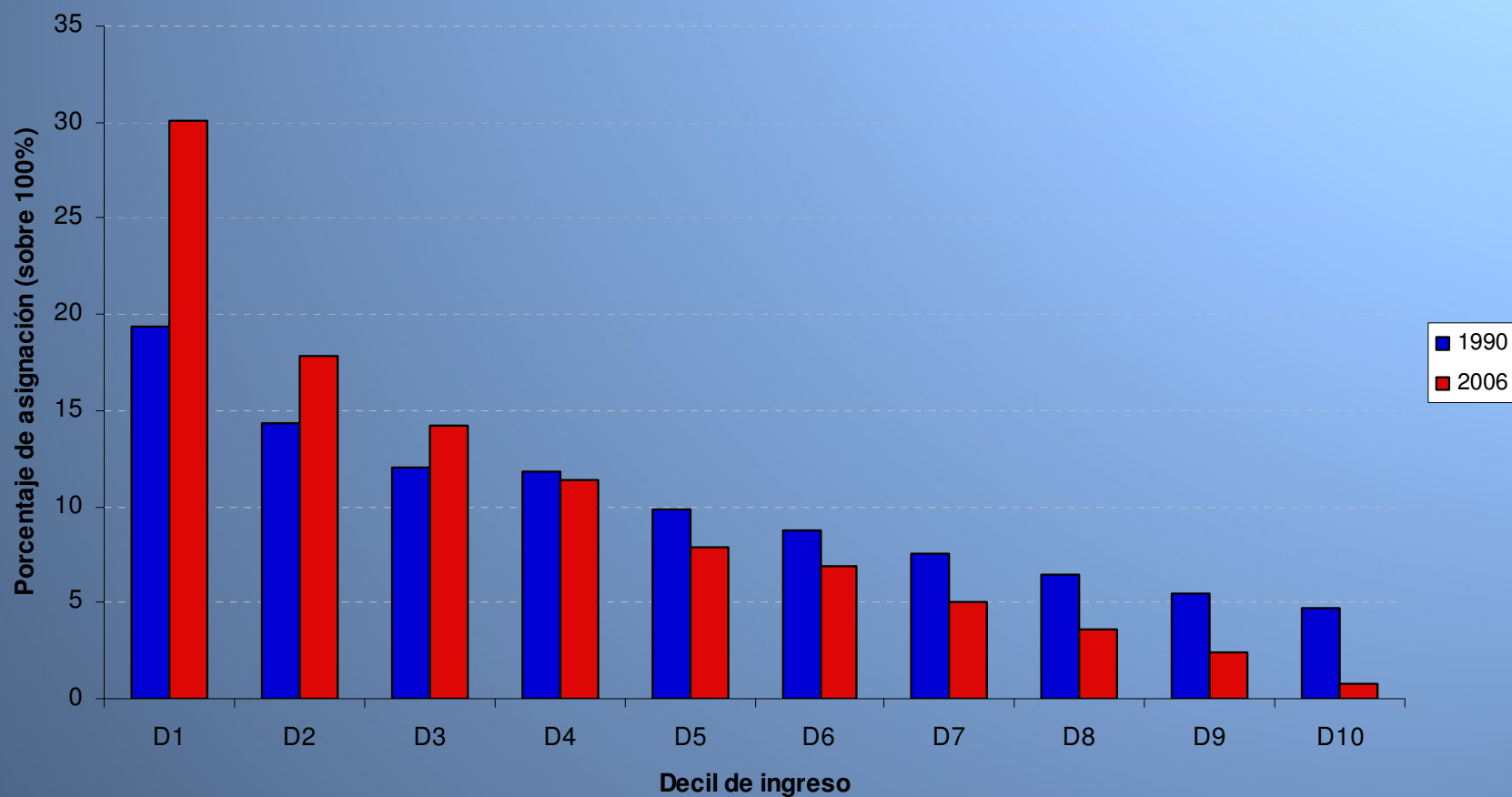


Fuente: Elaborado con datos de Gasparini, Haimovich y Olivieri, 2007





**Gráfico 6**  
**Chile: evolución de los subsidios monetarios por decil de ingreso. 1990-2006**



Fuente: Mideplan, 2007





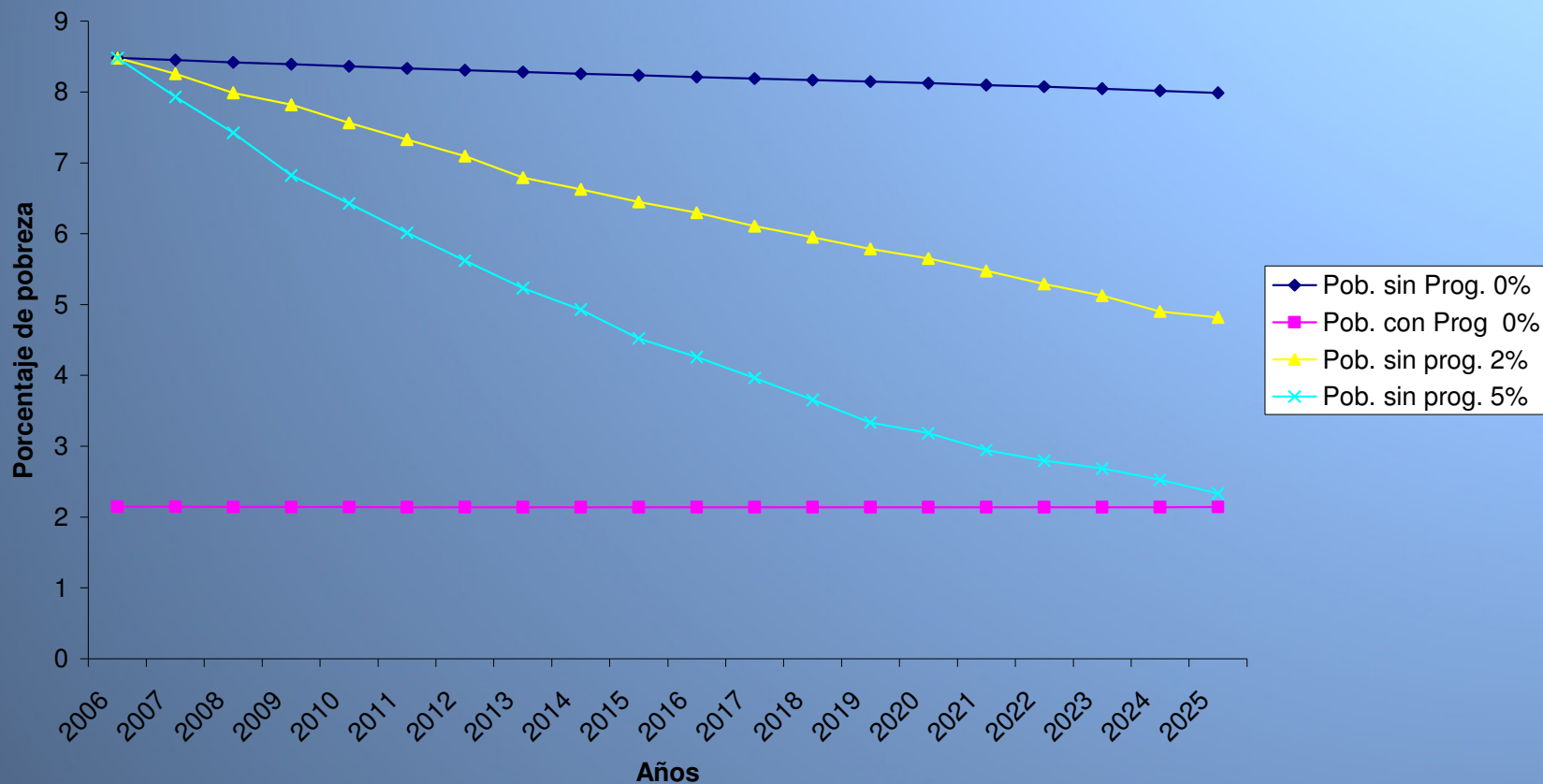
**América Latina: evaluación del impacto de programa de transferencias de 2 dólares.  
Países seleccionados. 2006**

País	Escenario (pobreza US\$ 2)	Costo fiscal (% del PIB)	Pobreza (porcentaje del total)		Gini
			Todos	Jóvenes y niños	
Argentina	sin programa	0,0	8,5	14,9	48,3
	con programa	0,5	2,1	2,0	47,2
Brasil	sin programa	0,0	16,0	28,3	56,4
	con programa	1,2	4,7	6,4	54,4
Chile	sin programa	0,0	5,1	8,2	54,6
	con programa	0,3	1,3	1,3	53,9
Colombia	sin programa	0,0	17,7	24,5	57,8
	con programa	1,4	5,8	5,8	55,2
Costa Rica	sin programa	0,0	8,5	11,7	48,2
	con programa	0,4	3,1	2,5	47,4
Rep. Dominicana	sin programa	0,0	8,8	13,6	52,0
	con programa	0,8	1,0	0,8	50,4
Honduras	sin programa	0,0	30,9	38,7	55,3
	con programa	6,1	10,0	10,0	46,2
Nicaragua	sin programa	0,0	40,5	51,0	52,2
	con programa	14,0	9,0	7,9	35,8
Perú	sin programa	0,0	30,3	41,8	54,1
	con programa	3,6	6,5	5,8	44,9
Uruguay	sin programa	0,0	6,0	12,6	45,0
	con programa	0,5	0,6	0,4	43,9



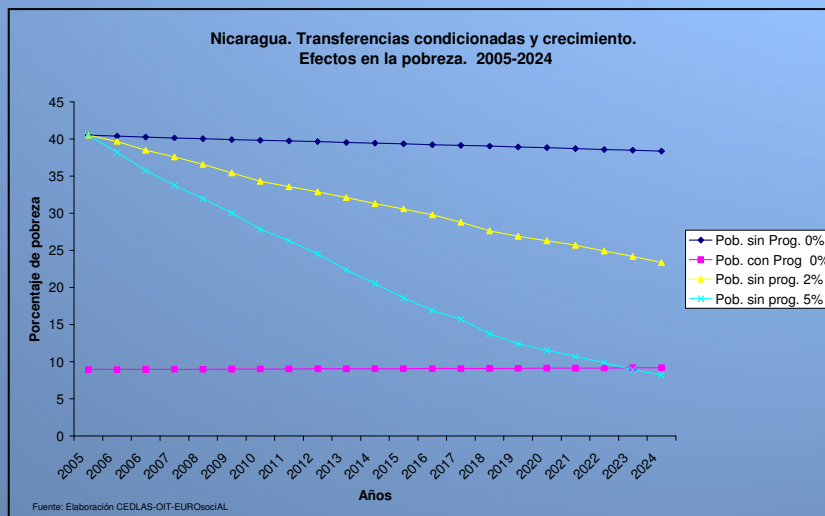
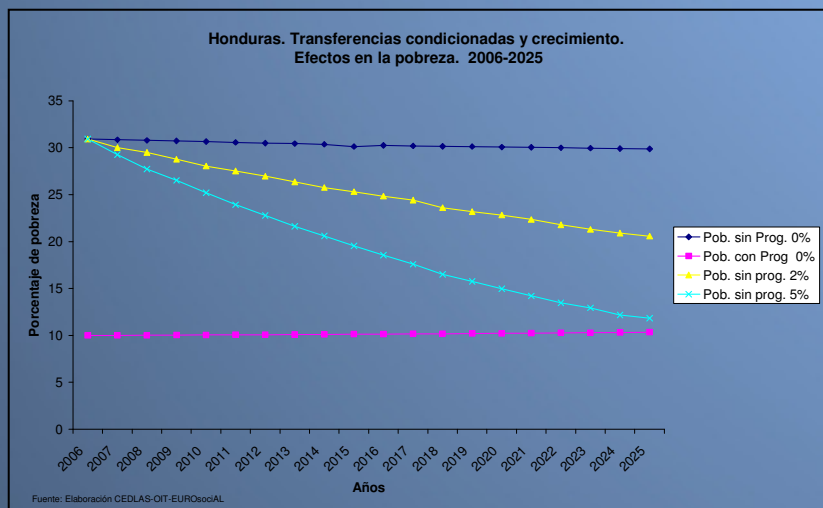
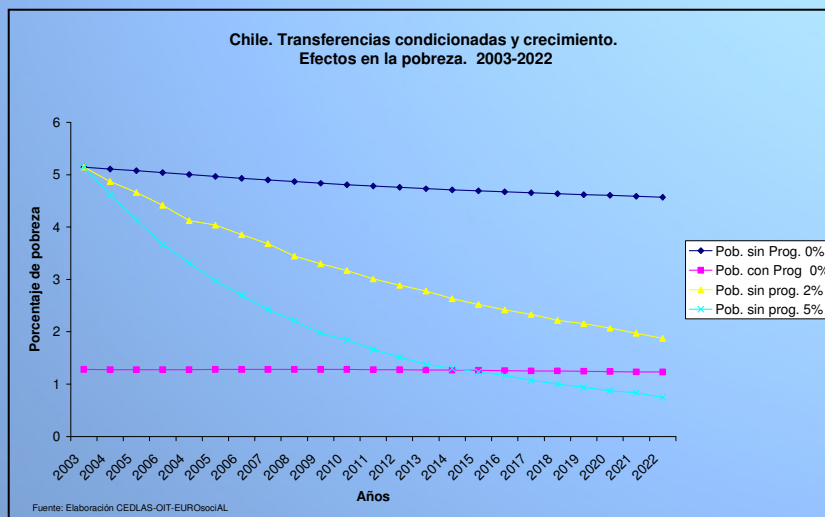
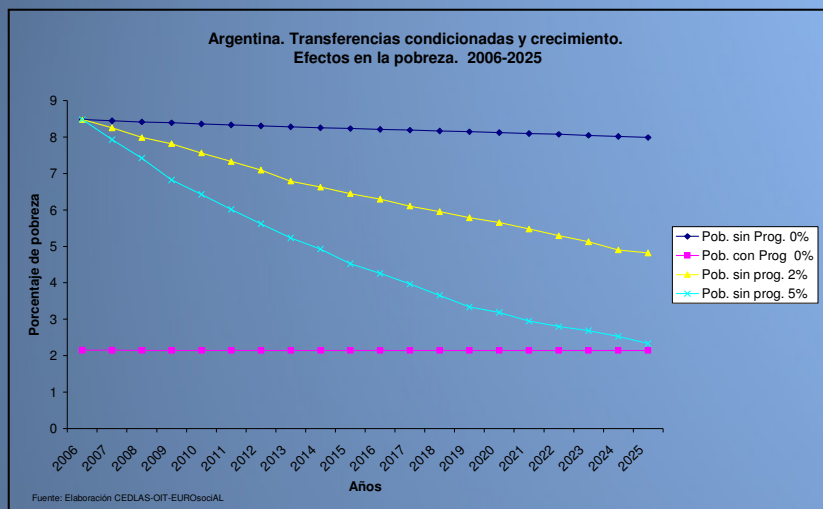


Argentina. Transferencias condicionadas y crecimiento.  
Efectos en la pobreza. 2006-2025



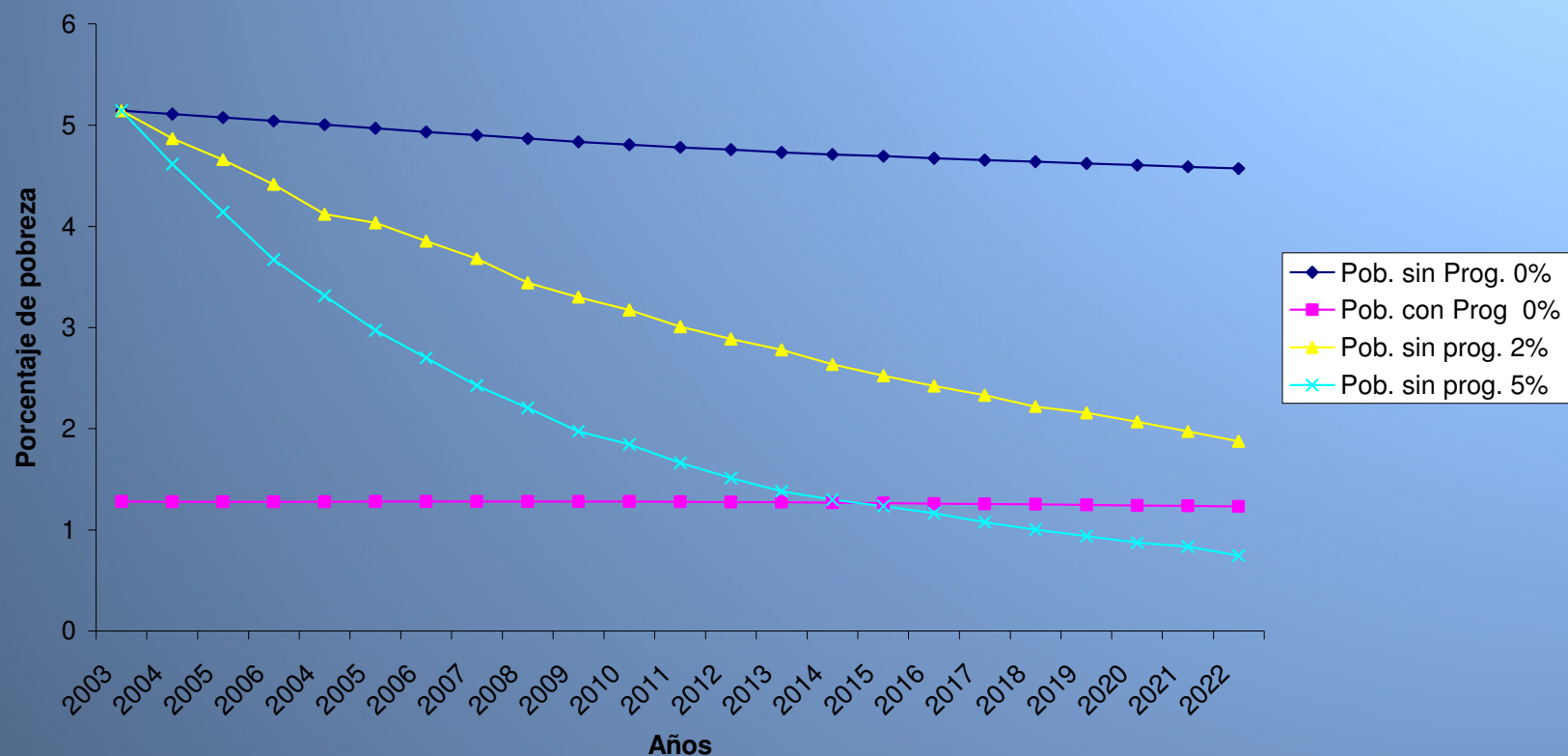
Fuente: Elaboración CEDLAS-OIT-EUROsociAL







Chile. Transferencias condicionadas y crecimiento.  
Efectos en la pobreza. 2003-2022

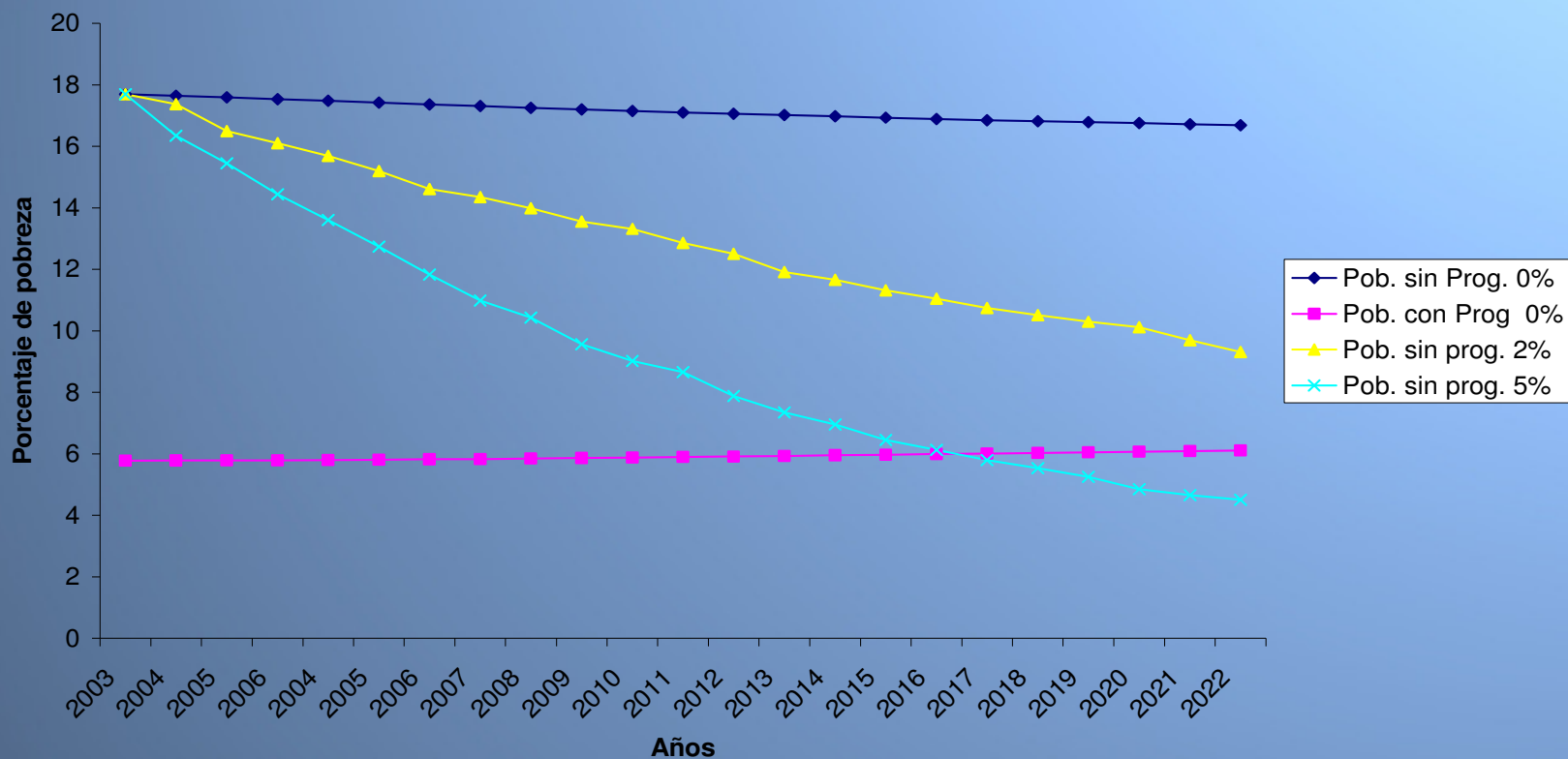


Fuente: Elaboración CEDLAS-OIT-EUROsocial





Colombia. Transferencias condicionadas y crecimiento.  
Efectos en la pobreza. 2003-2022

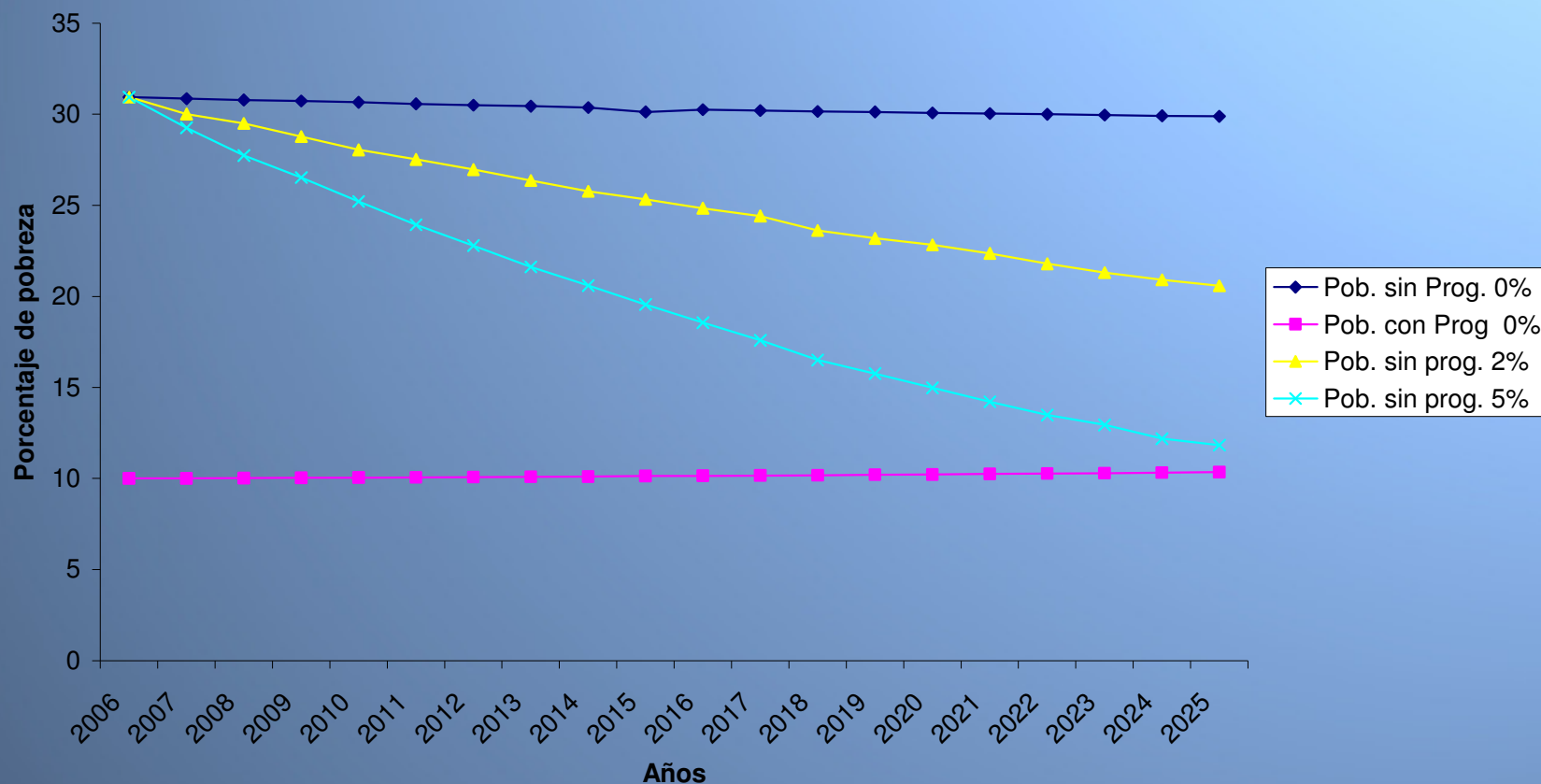


Fuente: Elaboración CEDLAS-OIT-EUROsocial





Honduras. Transferencias condicionadas y crecimiento. Efectos en la pobreza. 2006-2025

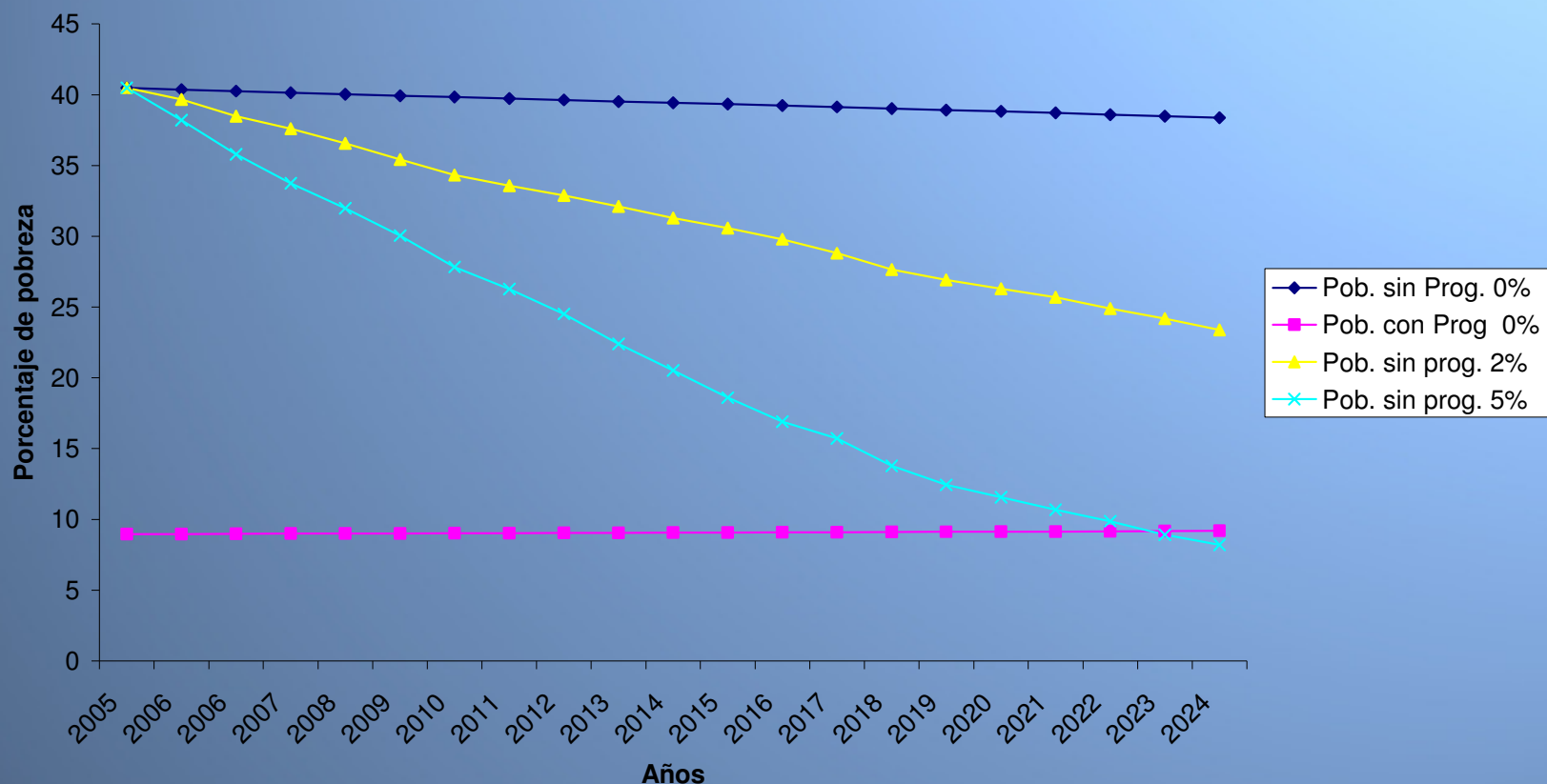


Fuente: Elaboración CEDLAS-OIT-EUROsociAL





Nicaragua. Transferencias condicionadas y crecimiento.  
Efectos en la pobreza. 2005-2024



Fuente: Elaboración CEDLAS-OIT-EUROsocial

